

A stylized graphic of a cable-stayed bridge with two tall, grey, tapered pylons and numerous white cables fanning out to support a grey bridge deck. The background is a blue gradient, and the bottom of the image shows a dark blue band representing water.

Georg & Ottenströer

Immobilien Consulting

Institut für immobilienwirtschaftliche
und urbane Beratung

Fehmarnbelt-Querung Herausforderung für die Logistikwirtschaft

Vortrag Fachtagung
Lübeck, 30. April 2009

Regionales Entwicklungskonzept in Folge der festen Fehmarnbelt-Querung

- Aufgabe -

Phase I

- Stärken- und Schwächenanalyse
- Regionale Entwicklungsziele
- Handlungsprioritäten zur Nutzung der möglichen Chancen

Phase II

- Erarbeitung von konkreten Projektideen entsprechend der Handlungsprioritäten
- Aufzeigen Maßnahmen zur Erreichung der Ziele und Nutzung der Chancen
- Parameter der Umsetzung





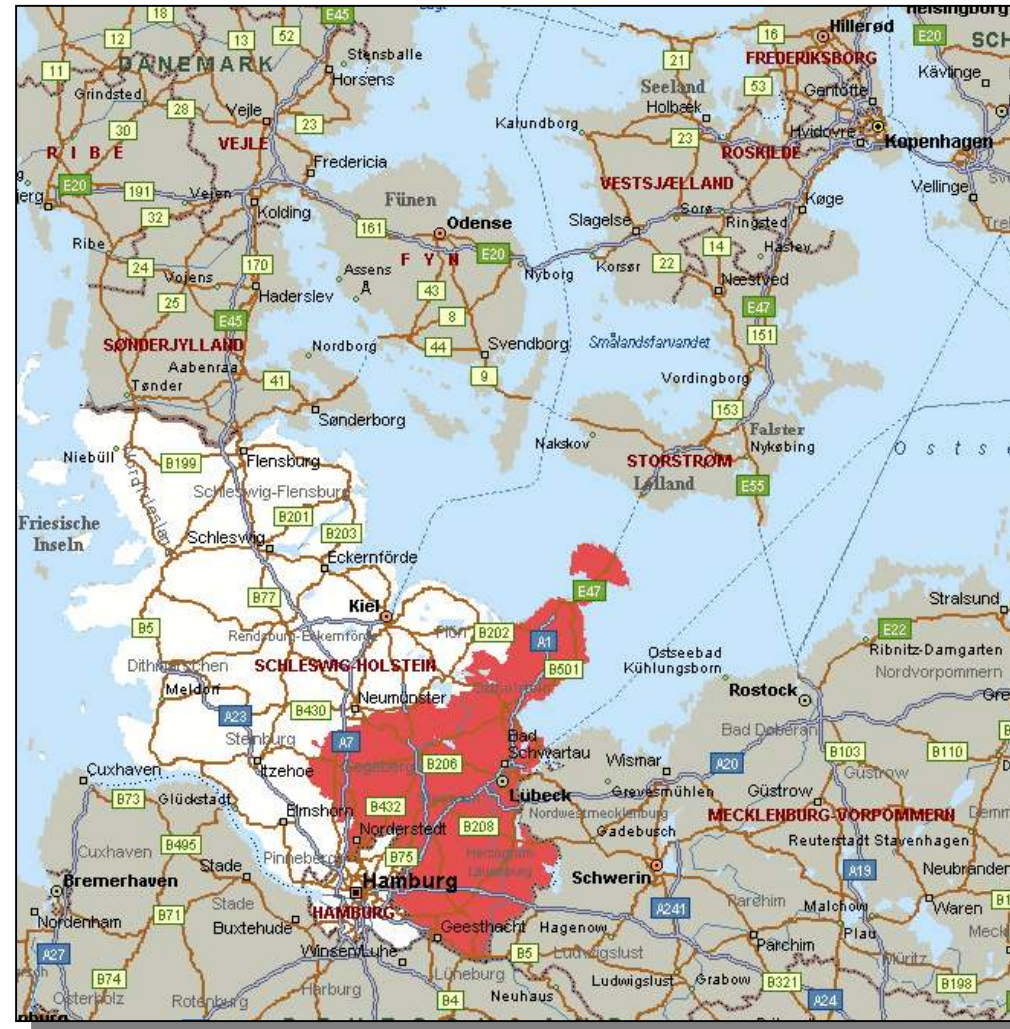
Regionales Entwicklungskonzept in Folge der festen Fehmarnbelt-Querung

- Aspekte -

- Lage und Erreichbarkeit, Entfernungs-Isochronen
- Zentrale-Orte-System und Verflechtungsbereiche
- Entwicklungs-Achsen
- Verkehr und infrastrukturelle Gegebenheiten
- Bevölkerungsentwicklung
- Wirtschaftsstruktur
- Beschäftigtenentwicklung
- Tourismus in der Region

Regionales Entwicklungskonzept in Folge der festen Fehmarnbelt-Querung

- Untersuchungsregion -



Regionales Entwicklungskonzept in Folge der festen Fehmarnbelt-Querung

- Aspekte Verkehr -

Projektvorschläge zur Optimierung bzw. Anpassung der
verkehrlichen Situation

- Verkehrsachse A 1
- Nebenachsen (A 20, A 21, A 24 und Bundesstraßen)
- Schiene (mögliche Verlagerungen)
- Schifffahrt/Häfen/Fährverkehr
- Laufende Verkehrsprojekte
- Verhinderung der Nutzung von Ausweichstrecken





Logistik als Wirtschaftsfaktor

Arten von Logistik

- Beschaffungs-Logistik
- Produktions-Logistik
- Distributions-Logistik
- Mehrwert-Logistik
- Entsorgungs-Logistik
- Lager-Logistik
- Transport-Logistik

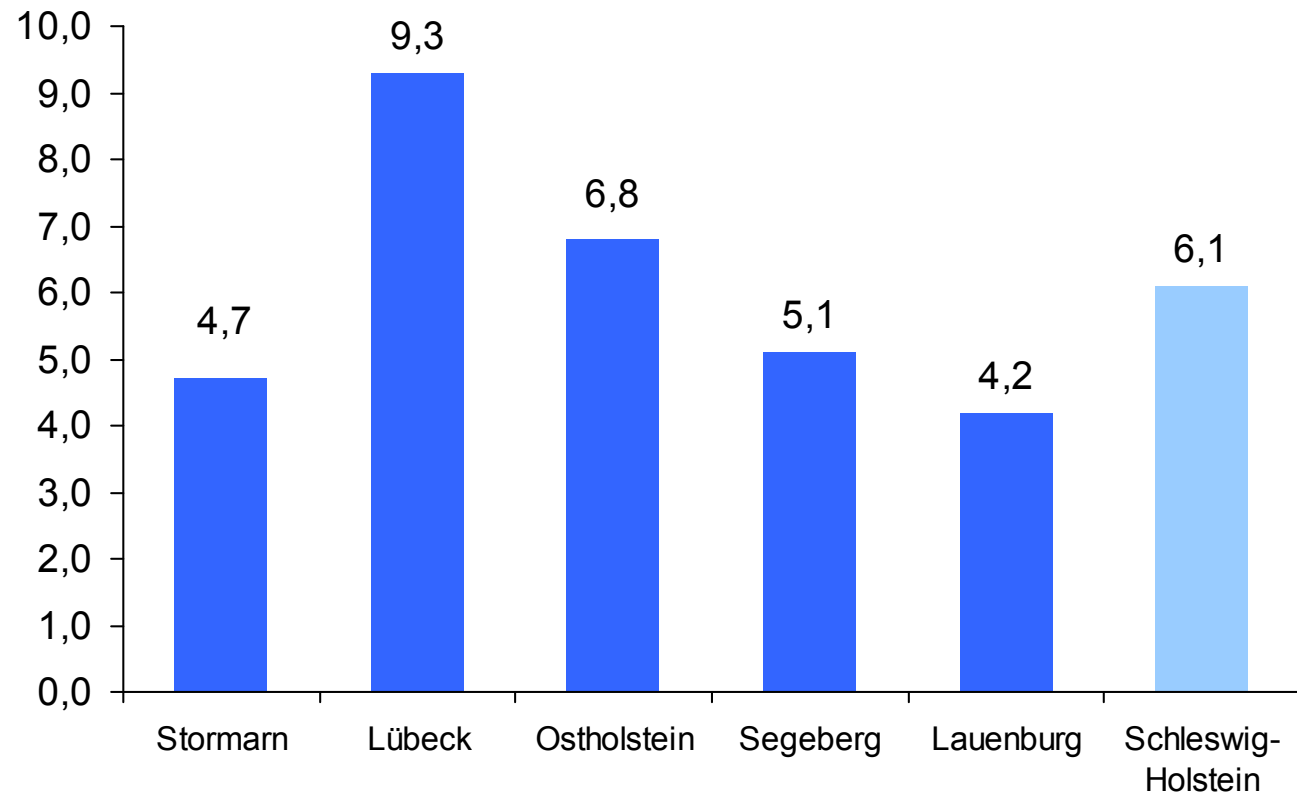
Spezifische Standortanforderung

- Internationale Autobahnachsen (Kreuzungspunkte)
- Schiene/Eisenbahn
- Hafen/Schiff
- Luft/Flugzeug



Logistik als Wirtschaftsfaktor

Anteil der SVP-Beschäftigten im Wirtschaftszweig Verkehr (inkl. Lagerei) und Nachrichtenübermittlung im REK-Untersuchungsraum in %

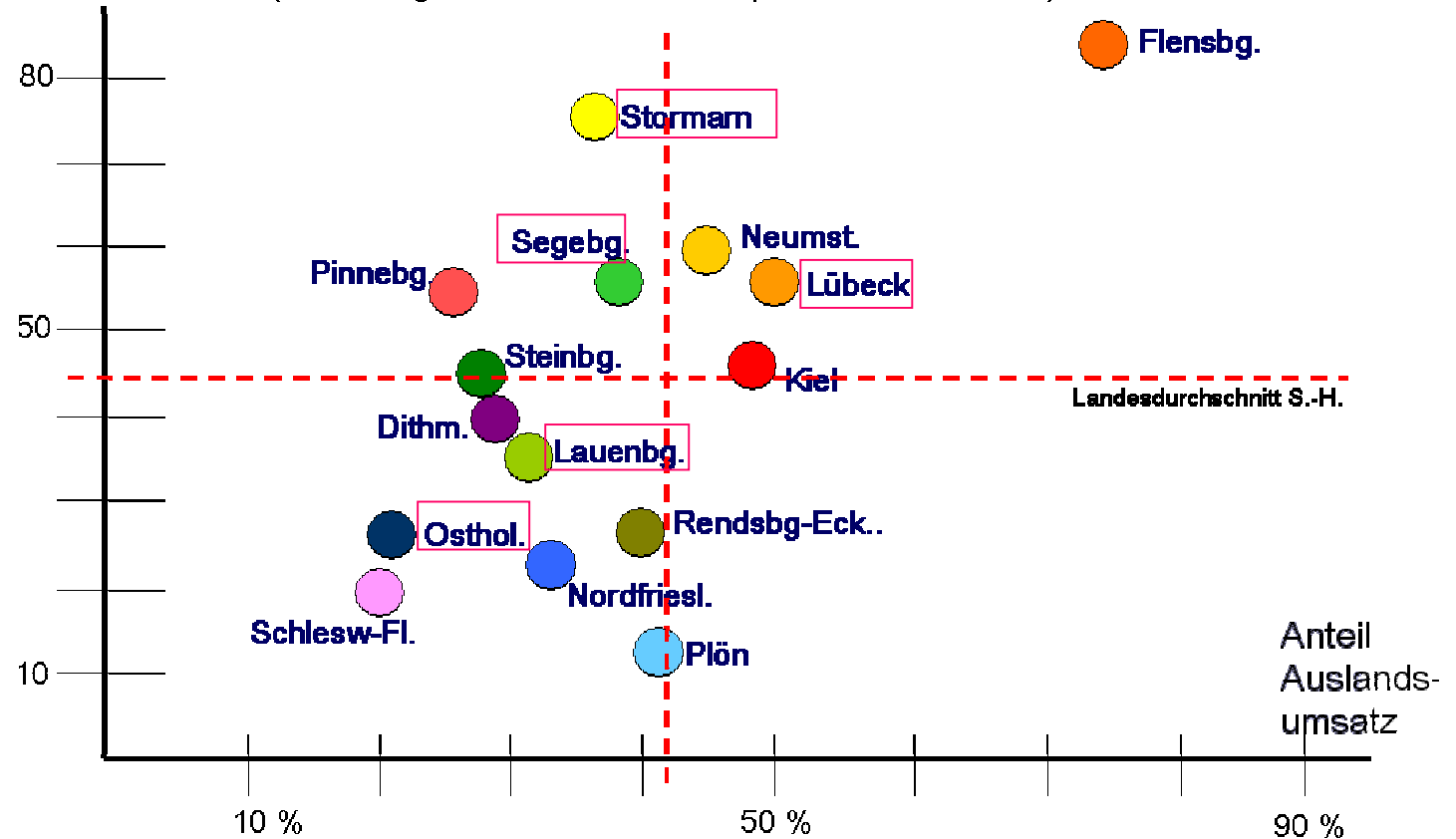


Logistik als Wirtschaftsfaktor

Industriedichte und Anteil Außenhandel im Verarbeitenden Gewerbe in den Kreisen Schleswig-Holsteins und im REK-Untersuchungsraum



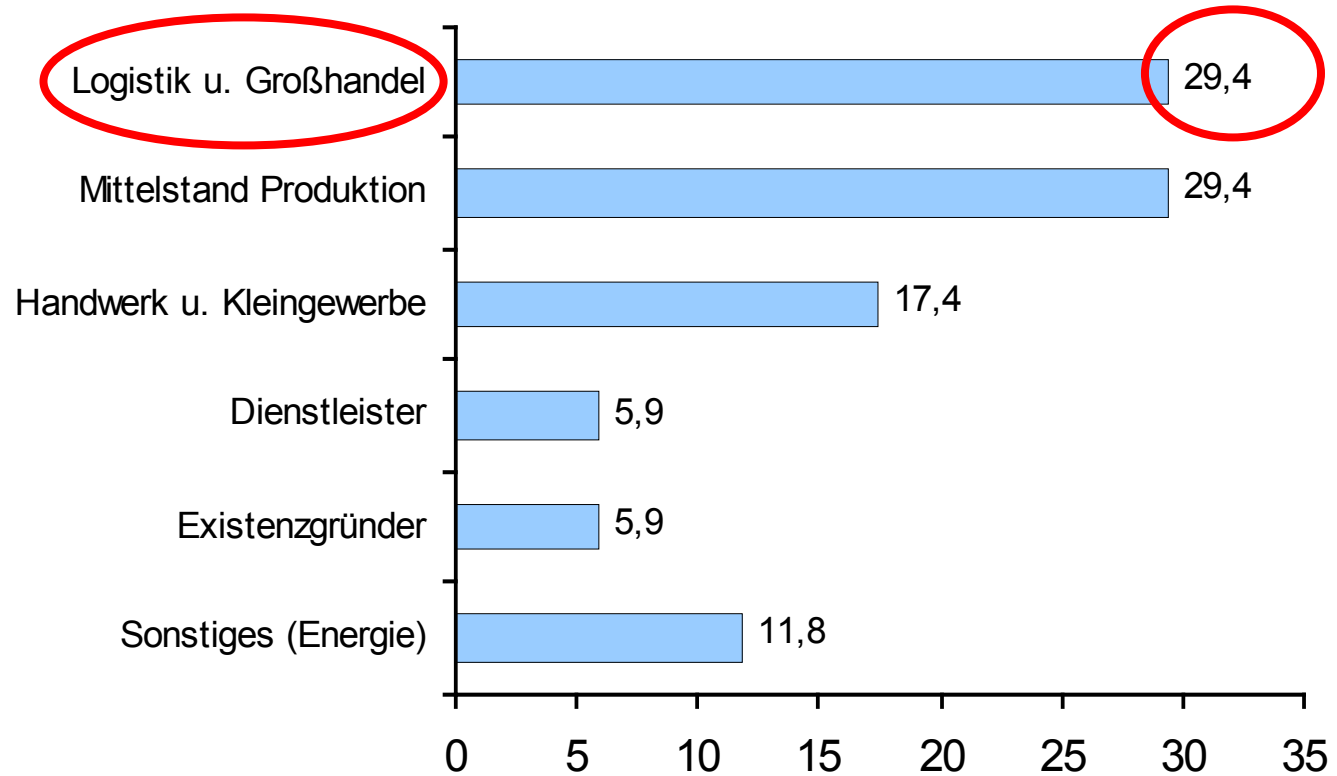
Industriedichte (Beschäftigte im Verarb.Gewerbe pro 1.000 Einwohner)





Logistik als Wirtschaftsfaktor

Nachfrage nach Gewerbeflächen in den Regionen Schleswig-Holsteins (Gesamtergebnis quartalsmäßige Befragung WiFö's im IV 2008)



Logistik als Wirtschaftsfaktor und REK Fehmarnbelt-Querung

Wo geht Logistik hin?

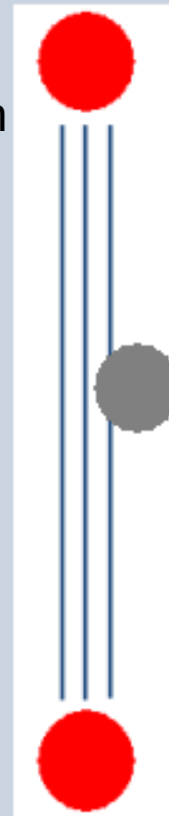


Metropolen-axiales-System Zentren-axiales System Standort-axiales System

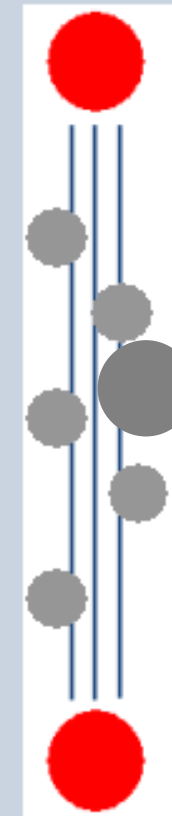


Region
Kopenhagen

Region
Hamburg



Region
Lübeck?



Logistik als Wirtschaftsfaktor und REK Fehmarnbelt-Querung

Autobahnachsen in Schleswig-Holstein und im
REK-Untersuchungsraum



A 20 Stärkung der Kreise
Segeberg
Pinneberg
Steinburg

A 1 Bedeutungszuwachs durch feste
Belt-Querung
Stärkung der Kreise
Ostholstein
Lübeck
Stormarn

Logistik als Wirtschaftsfaktor und REK Fehmarnbelt-Querung

- Projektausblick -

Standortvorschläge für überregional bedeutsame
Gewerbestandorte in Folge der festen
Fehmarnbelt-Querung



Vorschläge/Empfehlung Ausbau und Verbesserung
Infrastruktur in Folge der festen Querung



Logistikstandortkonzept in Folge der festen
Querung ?



Hafenwirtschaft Hamburg und Lübeck